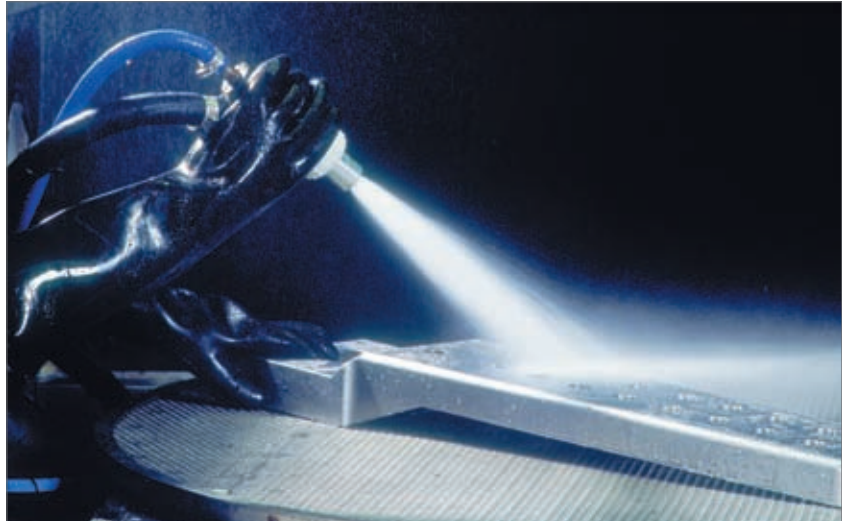


# WIWOX®

*winners work with wiwox!*



## Entfetten und Finishen durch Nassstrahlen

- wässrig - staubfrei - ohne Lösemittel
- Entfetten und Strahlen in einem Arbeitsgang



# Qualität durch besseres Finish!

## WIWOX® SK – für die perfekte Reinigung und Entschichtung von Oberflächen.

### Die Situation

Werkzeuge und Maschinenteile werden aufwendig manuell bearbeitet. Das ist unwirtschaftlich, denn: veraltete Reinigungsmethoden sind zeitaufwendig. Drahtbürsten und Schleifmaschinen beschädigen die Werkstücke, Lösemittel gefährden den Anwender. Die Reinigungswirkung ist durch verbleibende Rückstände mangelhaft. Empfindliche Oberflächen werden beschädigt.

### Der neue Weg

Das WIWOX® SK Nassstrahl-Verfahren reinigt Oberflächen in Sekunden. Ein Wasser-Strahlmittel-Gemisch wird über eine Pumpe vorbeschleunigt und dann mit Druckluft auf das Werkstück geschossen. Jeder Schmutz, Korrosion, Öl und Fett werden in einem Arbeitsgang zusammen entfernt. Das verwendete Wasser läuft im Kreislauf. Es wird erhitzt und kann bei Bedarf mit einem Reiniger versehen werden. Durch die integrierte Filtration können auch größere Mengen von Fetten und Ölen problemlos abgereinigt werden. Der Bediener steht außerhalb der Kabine und kommt so mit dem Wasser-Strahlmittel-Gemisch nicht in Berührung. Die Strahlpistole wird manuell über das Werkstück geführt. Eine Prozessautomatisierung ist natürlich auch möglich. Hierzu wird das Werkstück, die Pistole oder beides motorisch bewegt (Option).

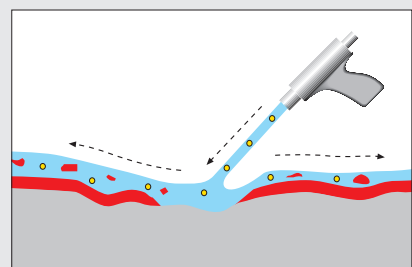
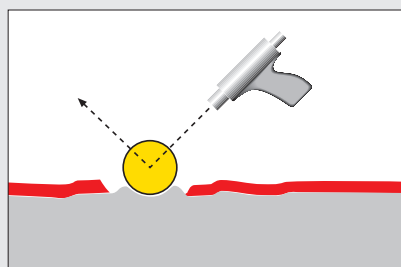
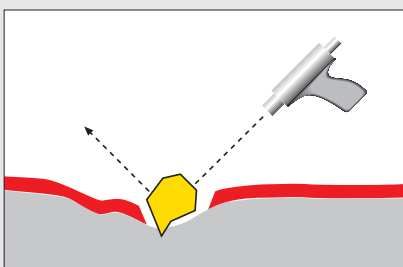
### Die Vorteile

**wirtschaftlich** – Das WIWOX® SK Nassstrahlverfahren ersetzt zwei Reinigungsschritte. In einem Arbeitsgang werden jetzt die Werkstücke entfettet und mechanisch gereinigt.

**sauber** – Der Arbeitsprozess ist absolut staubfrei, ebenso die Oberflächen der gereinigten Werkstücke. Das ist die ideale Voraussetzung für anschließende Klebe-, Lackier- oder sonstige Beschichtungsverfahren.

**langlebig** – Die gesamte Kabine ist aus Edelstahl oder anderen korrosionsfreien Materialien gefertigt.

**schonend** – Das Gemisch aus Strahlmittel und Wasser dämpft den Aufschlag der Strahlgranulate. Die Oberflächen werden weniger aufgeraut. Der verminderte Druck auf die Oberfläche erlaubt auch das Reinigen von sehr dünnwandigen, empfindlichen Teilen.



### Wirkung der Strahlgranulate im Vergleich:

WIWOX® SK Trocken- und Nass-Strahlverfahren. Beim Nassstrahlen wird das Strahlgranulat durch das Wasser gedämpft

und gleitet im flachen Winkel über die Oberfläche des Werkstückes (schleifende Wirkung).

# WIWOX® SK NP10, SK NP12, SK NP14



- 1 stabile Edelstahlkabine mit Verschleißschutz-  
auskleidung an Türe und den Wänden
- 2 seitliche Schwenktüre in Sandwichbauweise  
mit elektrischer Türsicherung

- 3 helle Kabinenbeleuchtung, Scheibenwischer und  
Scheibenspüldüse
- 4 Drehtisch stationär (Option)
- 5 PU-Spezialgranulatpumpe mit Edelstahlgehäuse  
im Kabinensumpf eingebaut



**6** Strahlpistolenhalterung (Option)  
Werkstückabwaschpistole

**7** Kabinensumpfbeheizung 3kW

**8** Drehtisch, verfahrbar mit seitlicher Beladebühne  
und Schienensystem (Option)

**9** automatisch gesteuerter Überlauf zum Abskimmen  
von aufschwimmendem Schmutz

**10** Schaltkasten

**11** manueller Papierbandfilter aus Edelstahl  
mit Spülwasserkreislaufpumpe

## Das WIWOX® Konzept –

- schneller · schonender
- wirtschaftlicher



### Die Beratung

Durch ausführliche Versuche mit Ihren Formen können Sie sich von der Wirtschaftlichkeit des WIWOX® Systems überzeugen. Dazu stellen wir Ihnen auch eine Versuchsanlage nach Absprache zur Verfügung.

### Die Anwendung

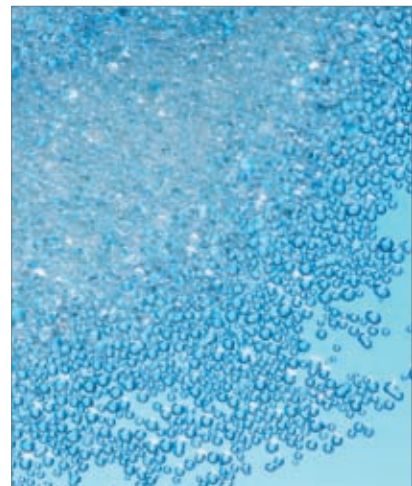
Das WIWOX® SK Reinigungsverfahren eignet sich zur Entfernung von allen festen, fettigen Verschmutzungen und Schichten, besonders auf metallischen Oberflächen und Kunststoffen. Beispiele: Produktionswerkzeuge und Maschinenteile, Getriebekästen, Kardanwellen. Empfindliche Werkstücke lassen sich optimal mit dem WIWOX® SK Nass-Strahlverfahren bearbeiten. Oberflächen können abhängig von Strahldruck und Granulatform gefinisht, entgratet, entschichtet oder auch von toxischen Rückständen dekontaminiert werden. Beispiele: Leiterplatten, Medizinische Instrumente, Vakuumpumpenteile. Für einwandfreie Verklebung von verschiedenen Werkstoffen empfiehlt sich eine Vorbehandlung im WIWOX® SK Verfahren. Beispiel: Kohlefaser-Titan.

### Die Reinigungs- und Strahlgranulate

WIWOX® SK Strahlmittel aus mineralischen Materialien wie Glasperlen oder Korund sowie Kunststoffgranulate in Korngrößen von bis zu 2 mm bieten Ihnen die beste Wahl. Zur besseren Entfettung und Reinigung können dem Wasser auch Reiniger beigefügt werden. Fordern Sie unseren Übersichtskatalog mit ausführlicher Anwendungsbeschreibung an. WIWOX® SK Reinigungs- und Strahlmittel sind arbeitstechnisch unbedenklich.

### Die richtige Entscheidung

Die Firma WIWOX GmbH Surface Systems liefert seit 1984 Verfahren für die Werkzeug- und Teilereinigung. Thermische, mechanische und wässrige Verfahren – für jede Anwendung das passende Konzept. Viele zufriedene Kunden können das bestätigen. Nachfolgend einige Anwender der WIWOX® Tauchreinigung: Aero Pump, Blaupunkt, Böllhoff, Bosch, Legrand Schaltgeräte, Mannesmann Boge, Rehau, Leifheit, R. Stahl Schaltgeräte, Siemens VDO, Wiegand Glas, Wilden Medizintechnik, Wilkinson Sword.



# Technische Daten

Die WIWOX® SK NP Serie			
Modell	NP 10	NP 12	NP 14
Arbeitsraum L x B x H mm	875 x 755 x 879	1175 x 1055 x 879	1475 x 1355 x 1029
Kabinenmaße L x B x H mm	915 x 1160 x 1891	1215 x 1180 x 1891	1515 x 1480 x 2041
Türmaß B x H mm	750 x 873	1050 x 873	1350 x 1023
max. Beladegewicht	100 kg	250 kg	250 kg
Gewicht	385 kg	250 kg	250 kg
Sumpfkapazität	50 l Wasser 15 kg Strahlmittel	100 l Wasser 25 kg Strahlmittel	150 l Wasser 25 kg Strahlmittel
Luftverbrauch	1,14 m <sup>3</sup> /min bei 7 bar		

## Ausstattung/Lieferumfang

- robuste Kabine komplett aus Edelstahl mit Verschleißschutzauskleidung
- 1 seitliche Tür rechts (auf Wunsch links)
- wartungsarme Strahlmittelpumpe aus Edelstahl und PU im Kabinensumpf
- Papierbandfilter aus Edelstahl
- automatisch gesteuertes Überlaufventil zur Separierung von Schmutz und Strahlmittel
- Spüldüsen für Sichtfenster und Werkstück, Scheibenwischer, Sumpfablaskugelventil 2",
- eingebaute Arbeitshandschuhe, Strahldruckregler mit Manometer, helle Kabinenbeleuchtung

## Zubehör

- Pistolenhalterung aus Edelstahl
- Druckluft-Werkstückabblasdüse
- zusätzliche 2. Türe seitlich links
- Membranpumpe zur abwasserfreien Kreislaufführung des Spülwassers
- zusätzliche Kabinenauskleidung zur Geräuschisolierung
- stationärer oder verfahrbarer Drehtisch auf Schienensystem mit seitlicher Beladebühne
- 2 kW Kabinensumpfbeheizung
- Abluftventilator (Anschluss 110 mm)
- Strahlmittelfüllstandanzeige
- Drehkorb zum automatischen Strahlen von Schüttgütern

## Das WIWOX® Gesamtlieferprogramm

Injektor-, Druck- und Nass-Strahlanlagen; Microstrahltechnik, Strahl- und Reinigungsmittel für Werkzeuge; Verfahren für die Werkzeug- und Formenreinigung; Lohnreinigung